

COMUNE DI SAN CASCIANO VAL DI PESA - PIANO OPERATIVO - QUADRO CONOSCITIVO

Analisi del Patrimonio edilizio nel territorio aperto

Responsabile del progetto: prof. Arch. GIAN FRANCO DI PIETRO
Collaboratori: arch. D. Donatini, arch. R. Monaci, arch. G. Pessina

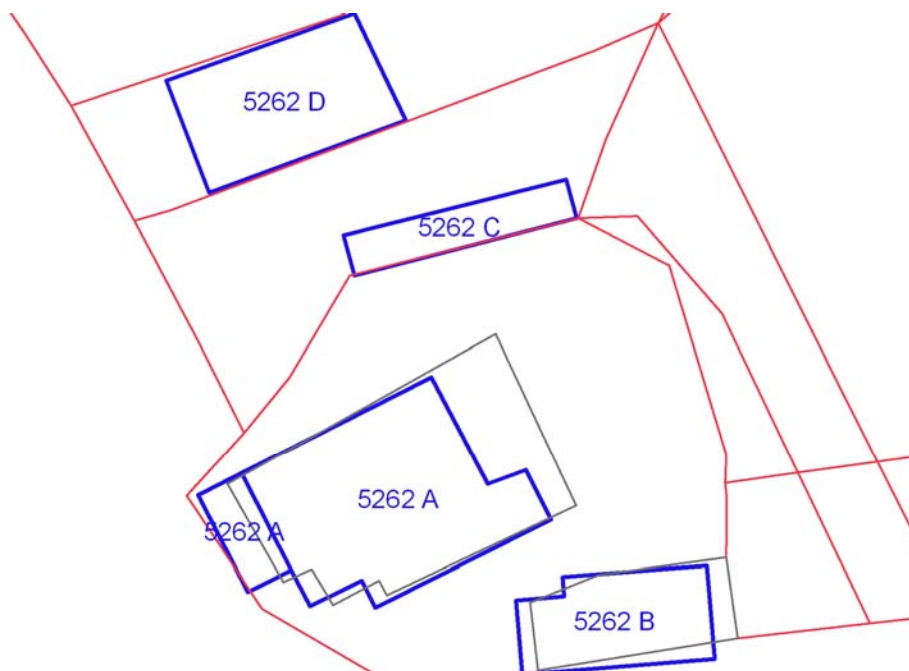
SCHEDA N. 5262

Toponimo ed indirizzo Il Mandorlo Via Borromeo 128/130

Schede 1985: n. 05/ 723-724

CTR 1:5000: foglio n. 275154

NCT: foglio/particella 39/162;39/161;39/159;39/158



	OGGETTO	*
A	casa colonica	RV
B	fienile con carraia	V
C	cantine	N
D	cantine	CC

(*)Valore: RV: rilevante; V: medio; CC: compatibile con il contesto; SV: scarso; N: nullo

Data rilievo: 05/11/03

USO ATTUALE		
A	Abitazione permanente	
B	Abitazione temporanea ; Agriturismo	
C	Annesso agricolo	
D	Annesso agricolo	
Note A: Casa colonica e annessi uniti a formare un unico complesso abitativo composto da più unità residenziali; C: Cantine di recente costruzione ; D: Cantine di nuova costruzione		
ALTERAZIONI TIPOLOGICHE		
A	Superfetazioni; Ristrutturazione distributiva ; Cambiamento destinazione ; Frazionamento in più alloggi	
B	Superfetazioni; Ristrutturazione distributiva ; Cambiamento destinazione	
C	--	
D	--	
Note		
ALTERAZIONI ARCH. ESTERNE		
A		
Coperture	gravi	
Gronde e cornicioni	leggere	
Comignoli	leggere	
Intonaci	leggere	
Muri a faccia vista	assenti	
Aperture	gravi	
Infissi e persiane	assenti	
Elementi costruttivi/decorativi	leggere	
Elementi aggettanti (tettini)	leggere	
B		
Coperture	leggere	
Gronde e cornicioni	leggere	
Comignoli	leggere	
Intonaci	assenti	
Muri a faccia vista	leggere	
Aperture	gravi	

Infissi e persiane	gravi	
Elementi costruttivi/decorativi	gravi	
Elementi aggettanti (tettini)	gravi	
C		
Coperture	--	
Gronde e cornicioni	--	
Comignoli	--	
Intonaci	--	
Muri a faccia vista	--	
Aperture	--	
Infissi e persiane	--	
Elementi costruttivi/decorativi	--	
Elementi aggettanti (tettini)	--	
D		
Coperture	--	
Gronde e cornicioni	--	
Comignoli	--	
Intonaci	--	
Muri a faccia vista	--	
Aperture	--	
Infissi e persiane	--	
Elementi costruttivi/decorativi	--	
Elementi aggettanti (tettini)	--	
STATO DI CONSERVAZIONE		
A	Buono	
B	Buono	
C	Medio	
D	Buono	
VALORE		
A	Rilevante	
B	Medio	
C	Nulla	
D	Compatibile con il contesto	
AREA DI PERTINENZA		Valore complessivo: Rilevante
	Aperta	
	Recinzioni interne	
	Alberature di pregio	
	Terrazza	

	Piscina		
	Recinzione con siepe viva		
ALTERAZIONI AREA DI PERTINENZA		Alterazioni complessive: leggere	
	Pavimentazione	assenti	
	Muri a retta in c.a.	gravi	
	Arredo (lumi;gazebo;..)	leggere	Gazebo
	Vegetazione incongrua	leggere	
	Garage/rimessa interrata	assenti	
	Box	assenti	
	Parcheggi	presente	Area a parcheggio sterrata; tettoia per auto
	Baracche precarie	presente	
VISIBILITA'			
Da punti panoramici			







